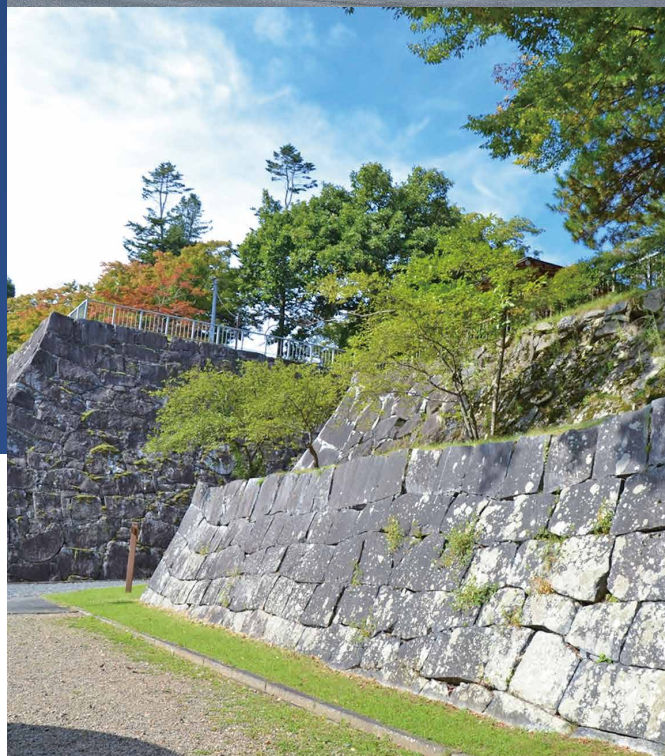
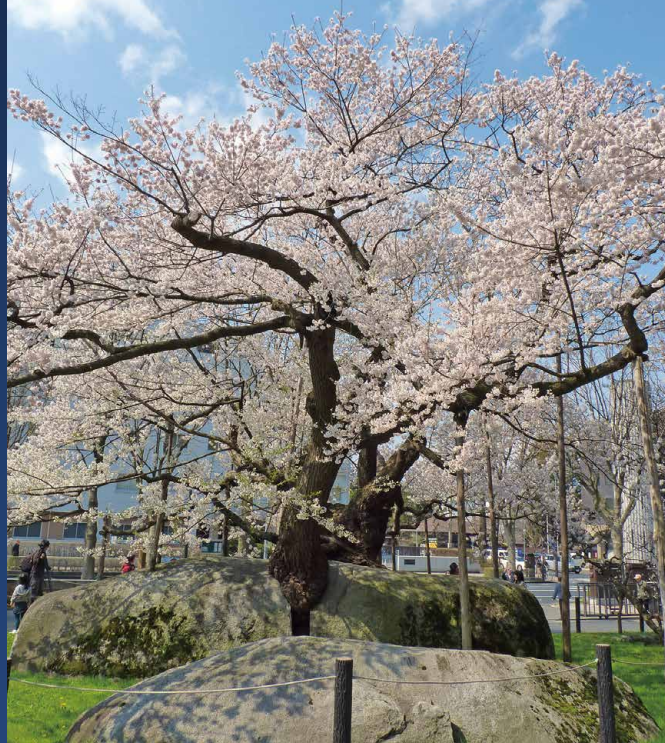


# 盛岡市の 飲食店&お土産 ガイド



## 盛岡市飲食店・お土産特集

The New York Times (ニューヨーク・タイムズ) クレイグ・モドさんのレター  
<https://www.pref.iwate.jp/sangyoukoyou/kankou/1059946/1061603.html>

中心市街地に歴史的な建物と川や公園などの自然があり、まちを歩いて楽しめるところや、コーヒー店、わんこそばなどの3大麺のほか、書店、ジャズ喫茶などの文化が根付くまちであることが評価され、アメリカのニューヨーク・タイムズ紙(電子版)が令和5年1月12日に発表した「2023年に行くべき52カ所」に「盛岡市」が選ばれました。

そんな世界から注目を集める盛岡市のグルメを存分に楽しんでいただくために、会場から足を伸ばしやすい盛岡市の飲食店をご紹介します。また、素敵な岩手のお土産もピックアップしました。



## 会長おすすめのお店 3選



※図1

### 盛岡バスセンター周辺：寿司

#### すし心明

営業時間：17:00～22:00 (L.O.21:30)  
11:30～13:30 (火曜日限定)

定休日：水曜日

TEL：019-909-0491

住所：岩手県盛岡市神明町6-15

女性店主が提案する岩手の鮭、肴、酒を中心におもてなししていただける、和モダンな雰囲気なすし店です。全国のすし職人が腕前を競う「すし技術披露会」では、優勝に次ぐ「金賞」を受賞された店主の「おまかせ」も事前に予約することが可能です。



※図2

### 盛岡バスセンター周辺：ビストロ・フレンチ

#### glassto

営業時間：17:00～23:00  
12:00～23:00 (土曜日)

定休日：日・月曜日

TEL：019-601-5966

住所：岩手県盛岡市神明町5-21 Fフラット 1F

お洒落で落ち着いた空間でワインと日本酒を楽しむことができます。地元食材を使った料理はどれも美味しくお酒によく合います。カウンター席があるため、一人でもワインを楽しめます。お店に好みを伝えてお料理、お酒ともおまかせするのがお勧めです。



※図3

### 会場・盛岡駅周辺：寿司

#### 寿司懐石 重兵衛

営業時間：月～土、祝前日  
11:30～13:30 (料理L.O.13:00 ドリンクL.O.13:00)  
17:00～21:00 (料理L.O.20:30 ドリンクL.O.20:30)

定休日：日・祝日

TEL：019-654-5235

住所：岩手県盛岡市長田町14-2

盛岡市の老舗寿司店。高級感のあるお店です。岩手の旬を楽しむことができます。お寿司はもちろん、焼き物、煮物も美味しいです。

## 事務局長のおすすめ店 3選



※図4

大通エリア：居酒屋

### 海ごはん しまか

営業時間：月～土、祝日、祝前日

11:30～14:00

17:00～22:00（料理L.O.21:30 ドリンクL.O.21:30）

定休日：日曜日

TEL：019-652-9123

住所：岩手県盛岡市中央通1丁目11-15

盛岡市中央通沿いにあり、三陸宮古直送の海鮮を思う存分楽しめるお店です。いつも混んでいるため、予約は必須です。お刺身がどれも新鮮で肉厚で美味しく、お酒も種類豊富に揃っています。

予約時に学術大会に参加した旨を伝えるといいことあるかも!?



※図5

大通エリア：居酒屋

### 菜園マイクロブルワリー With Kitchen

営業時間：[月～金] 17:00～24:00 (23:00 フードL.O / 23:30 ドリンクL.O)

[土日祝] 15:00～24:00 (23:00 フードL.O / 23:30 ドリンクL.O)

定休日：無し

TEL：019-606-0171

住所：岩手県盛岡市菜園1丁目5-10 グリムハウス1F

盛岡市でクラフトビールを製造する「ベアレン醸造所」がプロデュースするレストラン。醸造施設が併設されているため、出来立てのビールをそのままいただける、ビール好きにはたまらないお店です。店内の醸造施設で造る「菜園クラフトビール」は、決まった銘柄がないのが特徴です。常に異なる種類のビールを醸造しているため、いつ来店しても違った味わいのものを楽しめます。



※図6

大通エリア：焼肉

### 大同苑

営業時間：11:00～24:00

定休日：無し

TEL：019-654-5588

住所：岩手県盛岡市菜園2-6-19

厳選した国産和牛を提供する盛岡市の人気焼肉店。店内は綺麗で清潔感があります。大同苑名物のネギタン塩は、ネギをタンで包み、小ネギで縛った形状をしています。近年、全国的にこの形式を模してネギタン塩を提供しているお店が増えているとのことですが、大同苑が元祖と言われてます。お食事のメには盛岡冷麺を是非食べていただきたいです。

※週末はお席が込み合います為、ご来店前にお電話にて空席状況をご確認下さい。

## A. 会場・盛岡駅周辺



※図7

### 洋食店

#### 洋食 金宝堂

営業時間：11:30～14:30 (L.O.14:30)  
17:30～21:00 (L.O.21:00)

定休日：月曜日

TEL：019-624-1800

住所：岩手県盛岡市盛岡駅前通 10-3

定番の洋食メニューとオリジナルソースを使った「とんてき」など多彩なメニューをご用意しています。特に、「とんてき」は、隠し味にカレーソースを使うなど、大変味わい豊か！どなたでも気軽に立ち寄っていただけるようなアットホームな町の洋食屋さんです。

リーズナブルに楽しめるランチ、本格的な洋食を味わえるディナー、お気に入りの一皿が見つかるはずです。



※図8

### 洋食店

#### ビアベースベアレン盛岡駅前

営業時間：【月～金】 17:00～24:00  
【土・祝】 15:00～24:00  
【日】 15:00～23:00

定休日：不定休

TEL：019-601-7110

住所：岩手県盛岡駅前通8-11 盛岡駅前ビル地下1階

岩手県のクラフトビール醸造場ベアレン直営レストランです。カウンター席もあり、一人でも気軽に立ち寄れるカジュアルレストランです。気軽にベアレン樽生ビールとお食事を楽しんでいただけます。お食事は岩手県産の食材を中心としています。



※図9

### 蕎麦屋

#### そば処 東屋「駅前店」

営業時間：[昼の部] 11:00～15:00 / [夜の部] 17:00～20:00

定休日：不定休

TEL：019-622-2233

住所：岩手県盛岡駅前通8-11-2F (駅前地下道A1出口)

明治40年創業の老舗のそば料理店。盛岡3大麺のひとつ「わんこそば」が楽しめます。もちろん、通常メニューの天ざるそばや鴨なんばんも人気です。「わんこそば」を100杯以上食べると記念手形がもらえます。盛岡の食アクティビティを楽しんではいかがでしょうか。

※お電話での予約不可・店舗据付の受付機での整理券発行対応のみ。

受付状況により営業時間中に受付終了になる場合があります。

当日最新の受付状況は公式HP新着情報をご参照ください。

⇒ <https://wankosoba.jp/news/>

## A. 会場・盛岡駅周辺



※図10

### 洋食店

#### 東北カフェ&バル トレジオン

営業時間：[月～金] 11:00～23:00 (料理L.O.22:30 ドリンクL.O.22:30)  
[土・日・祝] 10:00～23:00 (料理L.O.22:30 ドリンクL.O.22:30)

定休日：無し

TEL：019-613-3570

住所：岩手県盛岡市盛岡駅前通 11-11 木伏緑地

盛岡駅近くの木伏緑地にあるカフェ&バルで、東北6県の食材を気軽に楽しめます。北上川を望むロケーションで、東北の食材やお酒を楽しんでいただければと思います。室内をご希望の方は、ダイワロイネットホテル盛岡駅前2Fのトレジオンルリエのカジュアルフレンチもおすすめてです。



※図11

### 中華

#### ねぎぼーず

営業時間：11:30～14:00  
18:00～21:00 (L.O.20:30)

定休日：日曜・祝日 第2第4月曜日

TEL：019-681-2480

住所：岩手県盛岡市盛岡駅前北通5-9 菅原ビル1階

四川料理の本格店です。厨房内で腕を揮われるのはホテル中華出身のオーナーシェフ。御夫婦二人三脚で営まれる人気店です。特に麻婆豆腐がおススメです。花椒がしっかり効いており、痺れ・痛みつきになる辛さをご賞味ください。



※図12

### 焼肉・ジンギスカン

#### 遠野食肉センター 盛岡木伏店

営業時間：11:30～14:00  
18:00～21:00 (L.O.20:30)

定休日：火曜日

TEL：019-613-2917

住所：岩手県盛岡市盛岡駅前通 11-11 木伏緑地公園内

盛岡駅北口から徒歩4分の好アクセス。市街地の中心にありながら、北上川を望む木伏緑地に位置しています。実は岩手県遠野のソウルフードといわれるジンギスカン。盛岡でも堪能いただけます。ビールと相性ピッタリのヘルシーかつローカロリーのラム肉を、是非ご体験ください。

## A. 会場・盛岡駅周辺



※図13

### 喫茶店

#### 光原社 可否館

営業時間：10:00～17:00（16:30までに入店する）  
※1月5日～3月15日まで10:00～17:30  
定休日：毎月15日（日曜、祝日の場合は翌日）  
TEL：019-622-2894  
住所：岩手県盛岡市材木町2-18

岩手県出身の童話作家 宮沢賢治に縁のある出版社「光原社」の中庭にある「可否館（こーひーかん）」でほっと一息ついてみてはいかがでしょうか。落ち着いた雰囲気でおいしいコーヒーを頂けるだけでなく、お土産物を購入できるモーリオも併設されています。

※待ち時間発生する可能性あり



※図14

### 喫茶店

#### カプチーノ詩季

営業時間：[月～土] 9:00～22:00  
[日・祝] 9:00～20:00  
定休日：第2・4月曜日  
TEL：019-625-3608  
住所：盛岡市駅前通10-6

盛岡駅から徒歩3分。店頭の大きなエスプレッソポットが目印のレトロ喫茶店。ランチの時間から閉店まで提供されるホットサンドは、オープン当初から愛される人気メニューです。

## B. 大通りエリア



※図15

### 居酒屋

#### 番屋 ながさわ

営業時間：17:00～23:30 (L.O 22:30)

定休日：月曜日不定休

TEL：019-622-2646

住所：盛岡市菜園2-6-1

その日に仕入れた岩手県の地ものが食べられる居酒屋で魚介類の網焼き等もあります。古民家造の店内は、カウンター、テーブル席、個室、座敷と、一人でも宴会でも多目的なシーンで利用できる空間となっています。岩手の日本酒も各種取り揃えており、料理と相性の良いお酒をいただくことができます。

※混雑の可能性があるので、お電話にて空き状況のお問合せをおすすめします。



※図16

### 焼肉

#### 個室焼肉 琥珀

営業時間：[月～金] 11:00～14:30 (L.O.14:00) 17:30～23:00 (L.O.22:30)  
[土・祝] 17:30～23:00 (L.O.22:30)

定休日：日曜日

TEL：050-5462-2622

住所：岩手県盛岡市大通2-4-16 2階

大通りの中に佇み、高級感溢れる半個室がメインの焼き肉店。日本最高級ブランド牛である「前沢牛」「北上牛」「雫石牛」を主に扱っており、ここでしか味わえない質の良いお肉を味わう事が出来ます。



※図17

### 居酒屋

#### 串揚げや ひとつし

営業時間：17:30～23:30 (L.O.23:00)

定休日：不定休 (当面月曜日)

TEL：019-656-7174

住所：岩手県盛岡市菜園2-5-6 サンライズガーデン1階

“串揚げは1本1本の料理”と考えるからこそ、“一串ずつ出来立て”に拘り、そんな想いを込めた自慢の串揚げは最後まで美味しくお楽しみ頂ける為、油の吸収を極力減らして口当たりを軽くし、素材の味をしっかり堪能できるよう工夫されています。



※図18

### 焼肉・冷麺

#### 食道園

営業時間：昼の部 11:30～15:00

夜の部 17:00～23:00 ※日祭日は21:00閉店

定休日：第一・第三 火曜日 連休の場合は営業

TEL：019-651-4590

住所：盛岡市大通1丁目8-2

『盛岡冷麺』発祥のお店。当時から変わらぬ太めの麺と、辛みを自由にトッピング出来る楽しみもあります。焼肉も絶品で、カルビやロースを焼いた後に、生卵に絡めて食べるのが食道園流。どちらも絶品です。是非とも元祖の盛岡冷麺をご賞味ください。



## B. 大通りエリア



※図19

### 海鮮居酒屋

#### 和風居酒屋わいや

営業時間：17:00～0:00  
土・日曜営業

定休日：水曜日

TEL：019-653-3356

住所：岩手県盛岡市菜園2-2-19 十九番館ビル3F

店長が毎日市場で仕入れる新鮮かつ旬の海産物と全国各地の日本酒・焼酎を豊富に用意しており、どのメニューを取ってみても、非常に美味！特に、昆布の上に牡蠣を乗せ香ばしく焼き上げる写真のメニューは牡蠣の持つ磯の風味と昆布の香りと一緒に楽しみ、岩手の地酒と一緒に堪能いただきたいです。



※図20

### バー

#### The Bar H

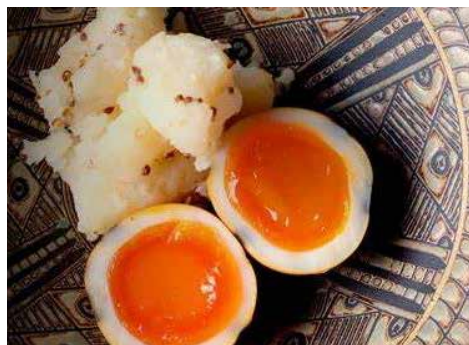
営業時間：[平日] 17:00～24:00  
[土・日・祝] 15:00～24:00

定休日：不定休

TEL：019-651-8825

住所：盛岡市菜園1丁目11-11 ホテルロイヤル盛岡2F

樽で仕入れた珍しいウイスキーが飲めるお店。季節のフレッシュフルーツのカクテルもあるので男性はもちろん女性にもおすすめです。



※図21

### バー

#### 『笠』 Dining bar KASA

営業時間：19:00～3:00

定休日：不定休

TEL：019-613-6098

住所：岩手県盛岡市菜園2丁目4-2

愛酒家の店主が、ご飯ではなく、お酒だけとの相性を考え、「お酒に合う究極のつまみ」をコンセプトに試行錯誤の末に完成させた燻製たまご。弾力のある白身と中からとろっと溢れ出る濃厚な黄身、そして鼻をすっと抜けてゆく複雑味のある香りを堪能しながら、ちびりちびりとお酒を楽しんでみてはいかがでしょうか。

※ご来店は1グループ2名様まででお願いいたします。

## C. 盛岡バスセンター(岩手銀行赤レンガ館)周辺



※図22

### 焼肉

#### 焼肉レストラン 米内

営業時間：11:30～23:00 (L.O.22:30)

日曜営業

定休日：第2・4木曜日

TEL：019-623-2983

住所：岩手県盛岡市紺屋町5-31

盛岡で最も歴史のある創業明治31年の精肉店による焼肉レストラン。2022年に移転したばかり新しい店内にはお一人様向けのカウンター席もある人気店です。前沢牛をはじめとした県内産黒毛和種のお肉から、もちろん盛岡冷麺も楽しめます。



※図23

### 喫茶店

#### 一茶寮

営業時間：10:00～19:00

定休日：日曜日

TEL：019-653-4646

住所：岩手県盛岡市上ノ橋町1-48 彩園子2F

土蔵をリノベーションしたカフェで天井のランプが雰囲気を醸し出しています。木の調度品をたくさん使っていて温もり感があります。スコーンが人気です。



※図24

### 蕎麦屋

#### 深心

営業時間：11:30～18:00

日曜営業

定休日：火曜日

TEL：019-652-6909

住所：岩手県盛岡市肴町4-24

盛岡市の昔ながらの商店街、肴町アーケード内に店を構えるお蕎麦屋さん。お蕎麦屋さんっぽくないモダンな店舗で、お座敷がなく全てテーブル席になっております。通常のお蕎麦も美味しいですが、石焼蕎麦というミネラルを含んだ焼き石が入ったつけ汁で食べるお蕎麦もおすすめです。

## 岩手県のお勧めお土産



※図 25

### 南部鉄器

#### おすすめの理由

壊れにくく、長く使えます。  
また、铸铁には遠赤外線効果があるほか、鉄瓶で湯を沸かしたり鉄鍋で調理をすると鉄分補給ができることから「憧れの調理器具」として注目を集めています。  
鉄が水のカルキを吸着するので、南部鉄器で湯を沸かすと、味わいがまろやかになると言われ、健康にも優れているとも言われます。

#### 購入可能店舗

- 盛岡駅ビル フェザン おでんせ館1階：岩手県盛岡市盛岡駅前通1-44
- パルクアベニュー・カワトク cube- II 1階：岩手県盛岡市菜園1-8-15
- 物産館モーリオ：岩手県盛岡市材木町3-11



※図 26

### わんこそば 認定証

#### おすすめの理由

本来であれば、わんこそばを100杯召し上がった方に、贈呈される逸品となります。  
・・・が、東家店舗にて販売もしております。  
雰囲気だけでも味わって頂く事も出来ます。

#### 購入可能店舗

- そば処 東屋「駅前店」：岩手県盛岡駅前通8-11-2F（駅前地下道A1出口）



※図 27

### 岩手県の地酒 赤武酒造：AKABU

#### おすすめの理由

酒造は三陸海岸沿いの岩手県大槌町で1983年創業の歴史をもちます。代表銘柄「浜娘」の醸造元として知られていますが、蔵は2011年の東日本大震災で津波にのまれ、流失。被災蔵として、ゼロからの出発を余儀なくされます。蔵が再建されたのは、2年後の2013年。大槌町から盛岡市内に移転した復活蔵で、みずみずしい果実香、軟水仕込みならではの柔らかなタッチに誘われ、すいすいと杯がすすみます。魚介類との抜群の相性は、海の酒ならではの達成感を感じています。

#### 購入可能店舗

- 盛岡駅ビル フェザン おでんせ館1階：岩手県盛岡市盛岡駅前通1-44
- パルクアベニュー・カワトク：岩手県盛岡市菜園1-10-1
- 坂本酒店：盛岡市盛岡駅前通10-4

## 岩手県のお勧めお土産



※図28

### タルトタタン：不來方バウム

#### おすすめの理由

盛岡の古い地名である「不來方（こずかた）」という呼称を冠しているため、お土産にもぴったりです。こちらのバウムクーヘンの美味しさの秘密は、八木澤商店自慢の「もろみ」を使用していること。洋菓子に「もろみ」というのは珍しい組み合わせではありますが、醤油味というよりはふわっと風味が感じられる程度で、上品な甘さと見事にマッチしています。2011年の東日本大震災により、八木澤商店の蔵は津波で流されてしまいました。しかし翌月、奇跡的にたった4キロの「もろみ」が見つかります。それから必死の努力で奇跡のもろみが培養され、発売休止していた不來方バウムも無事復活を遂げました。

#### 購入出来る先

- 盛岡駅ビル フェザン おでんせ館1階：岩手県盛岡市盛岡駅前通1-44
- パルクアベニュー・カワトク：岩手県盛岡市菜園1-10-1
- タルトタタン 本店：岩手県盛岡市八幡町13-34



※図29

### タルトタタン：タルトタタンのアップルサンド

#### おすすめの理由

りんごといえば青森、というイメージの方もいらっしゃると思いますが、実は岩手も生産量（令和2年）が全国第3位のりんご生産県です。岩手県で人気の洋菓子店であるタルトタタンのアップルサンドは盛岡駅でも購入可能です。お店には他にも美味しい洋菓子がたくさん並んでおりますので、是非、立ち寄ってみてください。

#### 購入出来る先

- 盛岡駅ビル フェザン おでんせ館1階：岩手県盛岡市盛岡駅前通1-44
- パルクアベニュー・カワトク：岩手県盛岡市菜園1-10-1
- タルトタタン 本店：岩手県盛岡市八幡町13-34



※図30

### フルーツきくや：奥州ポテト

#### おすすめの理由

鳴門金時芋を使用した生地でカスタードクリームを包んだスイートポテトは様々なメディアでも紹介される人気商品です。1つ1つボリュームもあり、多くの人に満足して頂けるお土産です。

#### 購入出来る先

- 盛岡駅ビル フェザン おでんせ館1階：岩手県盛岡市盛岡駅前通1-44
- フルルきくや 盛岡本店：岩手県盛岡市永井23地割18番3



※原材料の並び順はパッケージと異なっている場合がございます。

※図31

### 小岩井農場：チーズスティック

#### おすすめの理由

小岩井農場の名前は聞いたことのある方も多いのではないのでしょうか？それだけにプレゼントする相手にも喜んで頂きやすいお土産がたくさんあります。「チーズスティック」はプレーン、スパイシー、オニオンの3種類がありお酒のお供にも最適です。「チーズケーキ」や「グルメファンクッキー」もオススメです。是非、チェックしてみてください。

#### 購入出来る先

- 盛岡駅ビル フェザン おでんせ館1階：岩手県盛岡市盛岡駅前通1-44
- 小岩井農場：岩手県岩手郡雫石町丸谷地36-1
- 新花巻駅 ショップ：岩手県花巻市胡四王1丁目

## 岩手県のお勧めお土産



※限定商品の為、売り切れている場合はご了承ください。

※図 32

### さいとう製菓：かもめの玉子「ばなちよ」

#### おすすめの理由

盛岡駅ビル「フェザン」と、大船渡の菓子メーカー「さいとう製菓」、岩手県立大学の学生が共に商品化を行ったお菓子。

JR東日本が主催する「みんなが贈りたい。JR東日本おみやげグランプリ2019」で、「特別賞～地元のおすすめとして贈りたいおみやげ賞～<北東北エリア>」を受賞。

#### 購入出来る先

■ 盛岡駅ビル フェザン おでんせ館1階：岩手県盛岡市盛岡駅前通1-44



※図 33

### 岩泉ホールディングス：岩泉ヨーグルト

#### おすすめの理由

岩手県の厳選した原料乳を使用し添加物を一切使わない、低温で長時間発酵させたヨーグルト。大谷翔平選手が「岩手県の名物は？」という質問に「岩泉ヨーグルト。本当に美味しく僕は世界一だと思っています。」と回答したことでも有名です。

#### 購入出来る先

■ 盛岡駅ビル フェザン おでんせ館1階：岩手県盛岡市盛岡駅前通1-44



※図 34

### 中村家：三陸海宝漬

#### おすすめの理由

やわらかに煮あげたあわびに、いくら、めかぶを特製の調味液に漬けています。あわび、いくら、めかぶという三陸の海の宝が凝縮された逸品です。海宝漬を温かなご飯にかけるだけで、豪華で美味しい海鮮丼が簡単にできあがります。酒の肴やパスタにもおすすめです。

#### 購入出来る先

■ 盛岡駅ビル フェザン おでんせ館1階：岩手県盛岡市盛岡駅前通1-44

■ パルクアベニュー・カワトク：岩手県盛岡市菜園1-10-1



※図 35

### 地酒：坂本酒店の日本酒

#### おすすめの理由

店主が「全国各地の想い入れのあるお酒」を揃えているお店。岩手県内の入手困難な日本酒も揃えており、試飲をしながら購入可能。

#### 購入出来る先

■ 坂本酒店：盛岡市盛岡駅前通10-4

## 出展元情報

### 会長おすすめのお店 3選

- ※図1 : <https://www.barreaux.net/sushi/shinmei> より抜粋
- ※図2 : <https://eclat.hpplus.jp/article/10722> より抜粋
- ※図3 : <https://sushikaisekijube.owst.jp/> より抜粋

### 事務局長おすすめのお店 3選

- ※図4 : <https://umigohan-shimaka.owst.jp/> より抜粋
- ※図5 : <https://saien-microbrewery.com/> より抜粋
- ※図6 : <https://daido-en.jp/> より抜粋

### 会場・盛岡駅周辺

- ※図7 : <https://morioka-kimpodo.com/> より抜粋
- ※図8 : <https://takeaction-morioka.com/foodaction/store/28> より抜粋
- ※図9 : <https://wankosoba.jp/wankosoba/> より抜粋
- ※図10: <https://tregion-bal.com/morioka/> より抜粋
- ※図11: <https://www.hotpepper.jp/strJ000836959/photo/> より抜粋
- ※図12: <https://shop.tonoramu.jp/> より抜粋
- ※図13: <http://morioka-kogensya.sakura.ne.jp/sub2.html> より抜粋
- ※図14: <https://www.yamaonsen.com/entry/cappuccino> より抜粋

### 大通りエリア

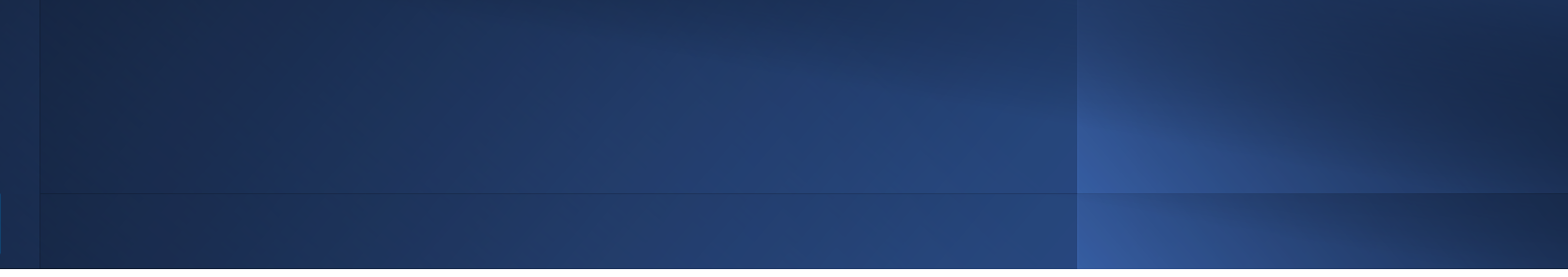
- ※図15: <https://www.hotpepper.jp/strJ000273453/> より抜粋
- ※図16: [https://www.jalan.net/gourmet/grm\\_foomoojH000653968/](https://www.jalan.net/gourmet/grm_foomoojH000653968/) より抜粋
- ※図17: <https://www.barreaux.net/izakaya/hitokushi> より抜粋
- ※図18: <https://shokudoen.com/> より抜粋
- ※図19: <http://www.morioka-waiya.com/sake.html> より抜粋
- ※図20: <https://bar-navi.suntory.co.jp/shop/S000008284/> より抜粋
- ※図21: <https://www.diningbar-kasa.com/> より抜粋

### 盛岡バスセンター・岩手銀行赤レンガ館周辺

- ※図22: <https://plaza.rakuten.co.jp/munich/diary/201711030004/> より抜粋
- ※図23: <https://tripnote.jp/morioka/restaurant-issaryo> より抜粋
- ※図24: <http://moriokalive.com/food/shinshin> より抜粋

### 岩手県お勧めお土産

- ※図25: <https://fesan-jp.com/iwatemonotrip/ca31.php> より抜粋
- ※図26: <https://wankosoba.jp/wankosoba/> より抜粋
- ※図27: <https://www.47news.jp/8563928.html> より抜粋
- ※図28: <https://tripnote.jp/morioka/restaurant-kozukata-baumu> より抜粋
- ※図29: <https://www.tarte-tatin.jp/archives/1167> より抜粋
- ※図30: <https://www.city.oshu.iwate.jp/site/kanko/5374.html> より抜粋
- ※図31: <https://omiyadata.com/jp/souvenir/koiwai-cheese-stick-plain/> より抜粋
- ※図32: <https://saitoseika.store/item-detail/1420909> より抜粋
- ※図33: [https://www.iwaizumilk.com/i/yoset\\_a](https://www.iwaizumilk.com/i/yoset_a) より抜粋
- ※図34: [https://www.g-call.com/shopping/pc/detail.php?gdp\\_no=7011](https://www.g-call.com/shopping/pc/detail.php?gdp_no=7011) より抜粋
- ※図35: <https://sakenosakamoto.com/> より抜粋



## 編集後記

盛岡市内には、季節の旬の食材を使ったメニューを出してくれるお店がたくさんあります。街歩きをしながら、是非盛岡グルメを楽しんでください。

最後に、ご協力いただきました岩手医科大学皮膚科担当の製薬会社MRの皆様、ありがとうございました。

# 盛岡市の 飲食店&お土産 ガイド

第 87 回日本皮膚科学会東部支部学術大会事務局編